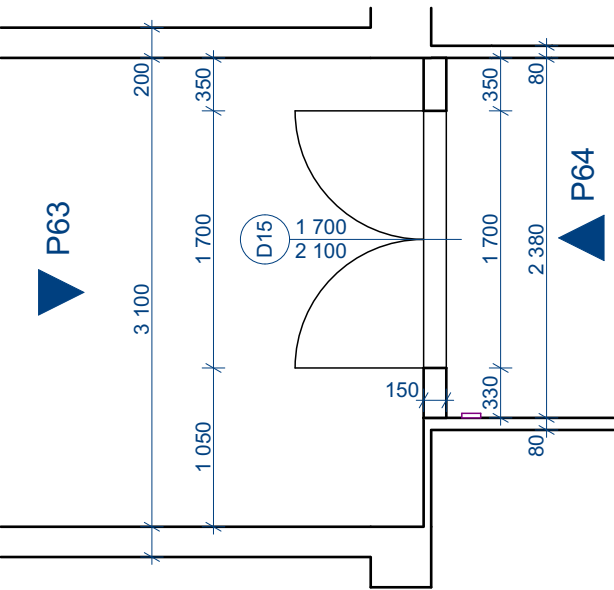


# Nový stav - Dveře D15

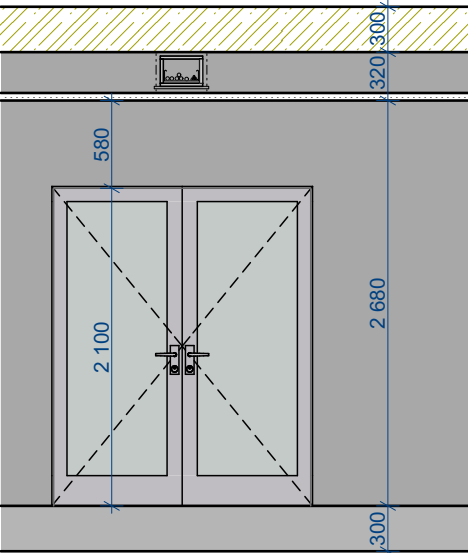
## 4. NP



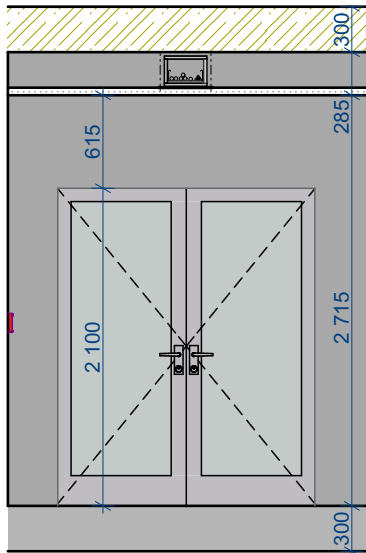
D15 4.NP 1:50

### Legenda:

- požární hlásič
- protipožární ucpávka



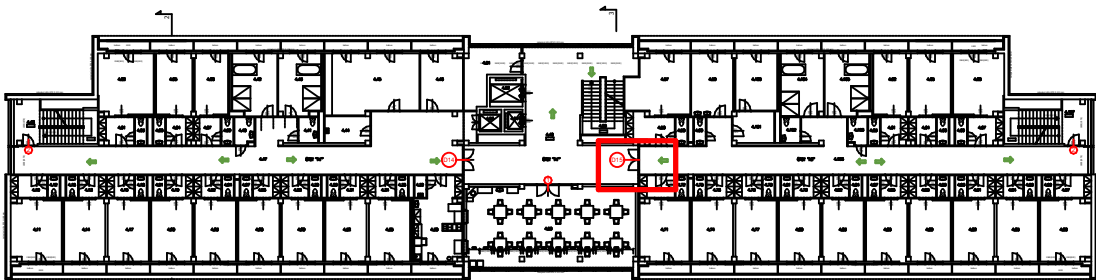
P63 Pohled Dveře D15 1:50

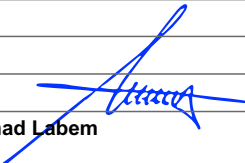




P64 Pohled Dveře D15 1:50

## D15

- dveře dvoukřídle o celkových rozměrech 1700/2100 mm opatřeny samozavíračem, kouřotěsné, napojené na EPS požární odolnost min. 60 minut, koordinace zavírání křídel, prosklené.
- u dveří napojených na EPS - koordinační lišta bude vybavena přídržnými magnety křídel v poloze otevřeno, které uvolní přerušení napájení z EPS pouze v případě požárního poplachu.



ved. ateliéru	Petr Andrejkovič			<div>PRO-DESIGN 2013</div> <div><b>Petr Andrejkovič</b> projektová a inženýrská činnost Masarykova 3502/93b, 400 01 Ústí nad Labem info@pd13.cz, tel. +420 731 459 016</div>	
zodp. projektant	Petr Andrejkovič				
vypracoval	Petr Andrejkovič				
investor	Statutární město Ústí nad Labem Velká Hradební 2336/8 400 01 Ústí nad Labem				
místo	k.ú. Ústí nad Labem				
kraj	Ústecký				
stupeň	DSP	<div>Výměna chodbových dveří, DS Severní Terasa V Klidu 3133/12</div>		čkait	
datum	04/25				
č. zakázky	2503				
		Vzorový výkres - nový stav		měřitko	č. výkresu
				1:50	D.1.2.16